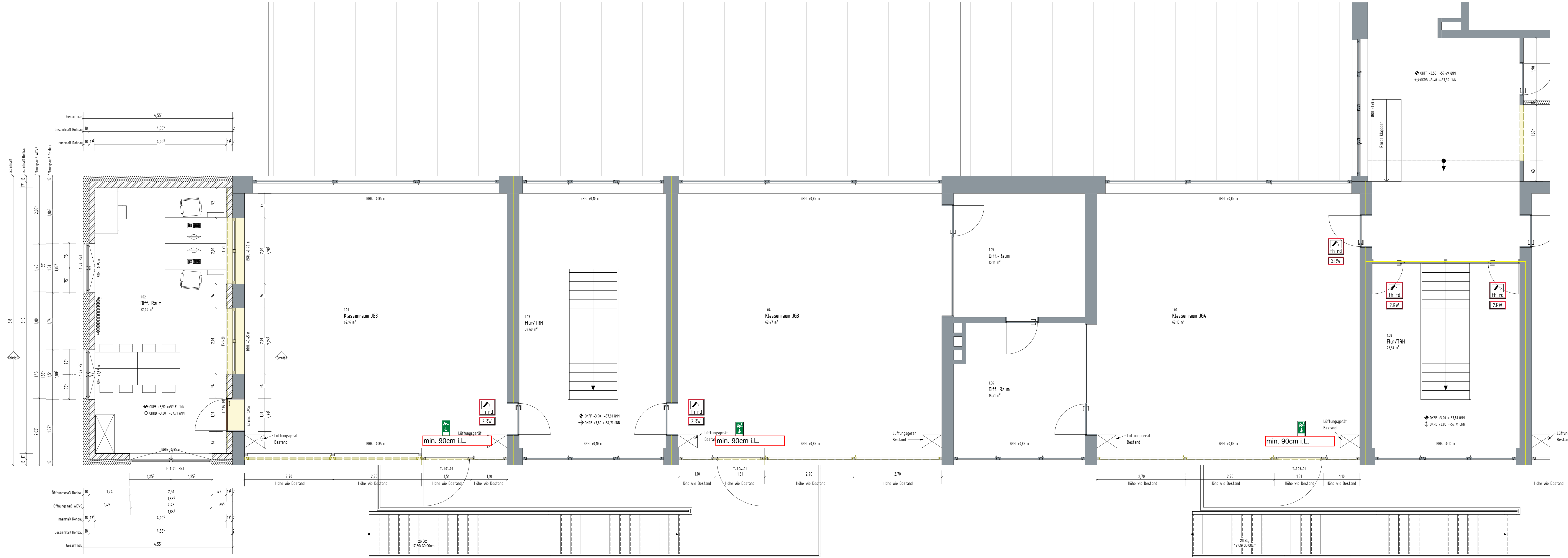


Grundriss Obergeschoss Diff.-Raum West  
M 1:50



LEGENDE:

Material	Brandschutz
Bestand	Notausgang
Abbruch	Notausstieg
Mauerwerk	Brandschutzrolladen feuerhemmend
Stahlbeton	Rauchableitung
Dämmung	Feuer- und Rauchschutztür feuerhemmend, rauchdicht, selbstschließend
Perimeterdämmung	
Trockenbau	
Holz	
Abkürzungen	
BRH	Brüstungshöhe
OKFF	Oberrande Fertigfußboden
OKRB	Oberrande Rohfußboden
BRH	Brüstungshöhe
RST	Raffstore
	Brandwand
	Bauart Brandwand (BRW)
	Feuerbeständiges Bauteil (F90)
	Hochfeuerhemmendes Bauteil (HF90)
	Feuerhemmendes Bauteil (F90)

Alle Höhenangaben beziehen sich auf OKFF.  
Die Angaben aus der Fenster- und Türliste sind Maßgebend.  
Bei Unstimmigkeiten ist die Rücksprache mit dem Planungsteam erforderlich.

C	10.12.25	AF	diverse Änderungen, HLS eingearbeitet
B	18.11.25	AF	Fenster angepasst, Bemaßung ergänzt
A	26.08.25	AF	Fenster angepasst & bemaßt
	07.07.25	AF	Erstellung
Index	Datum	Name	Änderung

## Ausführungsplan

**Objekt** Erweiterung Raphaelschule Recke  
Kirchstraße 31  
49509 Recke

Interne Projekt-Nr.: 24-05-Hb-ERR

**Bauherr** Gemeinde Recke  
Hauptstraße 28  
49509 Recke  
0 54 53 / 910 - 74

**Planverfasser**

Ort, Datum Unterschrift Bauherr  
Ort, Datum Unterschrift Entwurfsverfasser

**Planinhalt** Grundriss Obergeschoss Diff.-Raum West

Datum: 07.07.25 Projekt: Planer: LP: Planart: Bereich: Sicht/Nr: Index: Status:  
Maßstab: 1 : 50 ERR\_ARC\_05\_GR\_OG\_02\_C\_V

DER AUSFÜHRENDE IST VERPFLICHTET, ALLE BESTANDSMASSE UND PLANNOTEN VOR ARBEITSBEGINN ZU ÜBERPRÜFEN. DIESE ZEICHNUNG IST UNSER GEISTIGES EIGENTUM UND UNTERLIEGT DEM URHABERRECHT. EINE Vervielfältigung, AUSHANDIGUNG AN DRITTE, PERSONEN ODER ÜBERLASSUNG AN KONKURRENZZEITUNGEN IST UNTERSAGT.